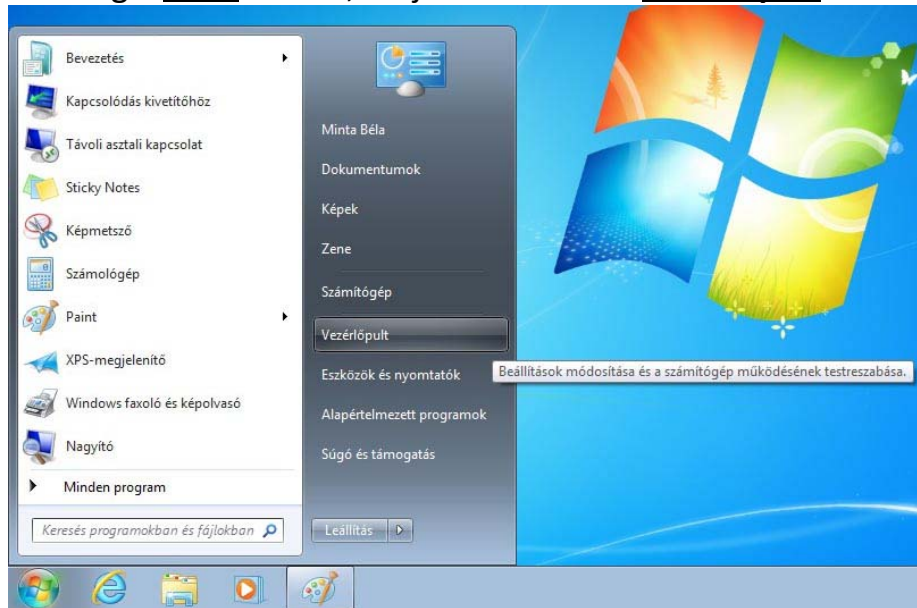
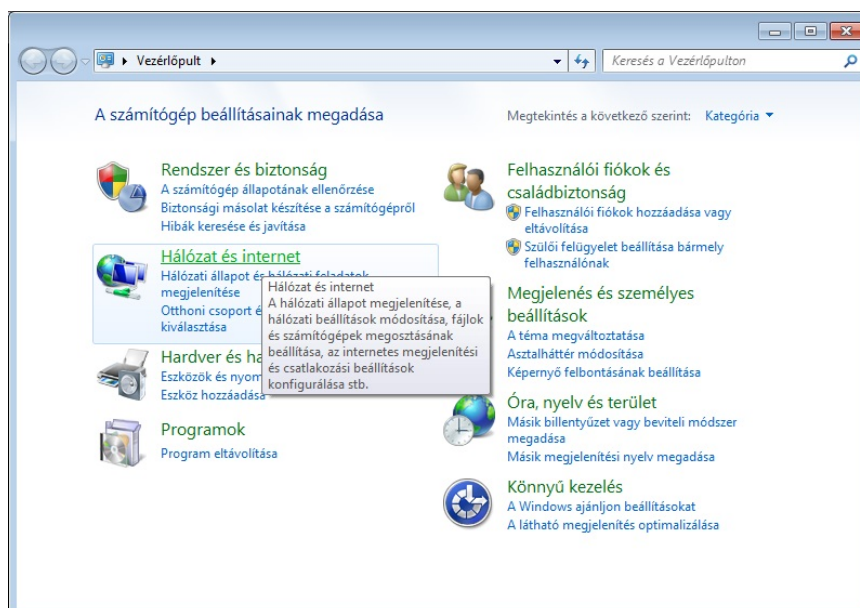


## PPPOE kapcsolat beállítása Windows 7-ben lépésről lépésre.

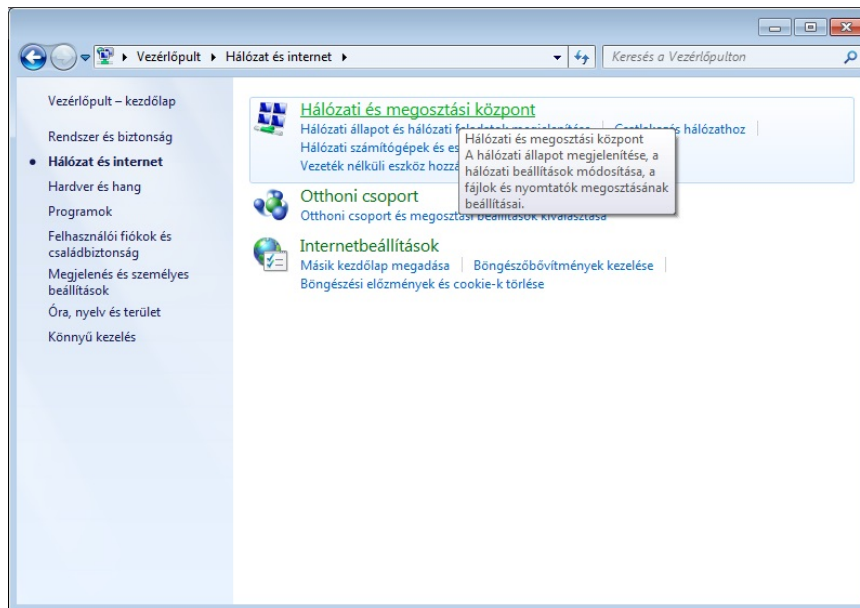
- Nyissa meg a **Start** menüt, majd válassza ki a **Vezérlőpult** menüpontot.



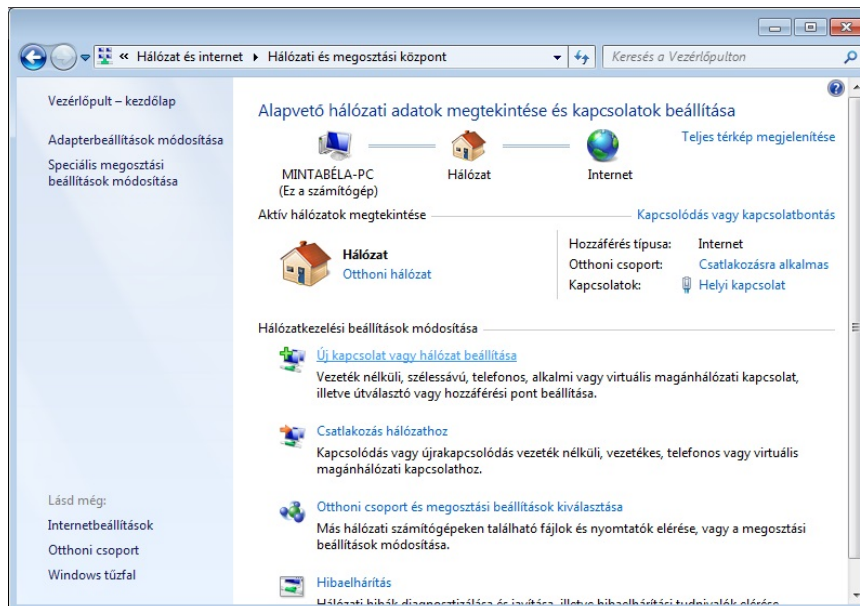
- A megjelenő **Vezérlőpult** ablakban kattintson a **Hálózat és internet** menüpontra.



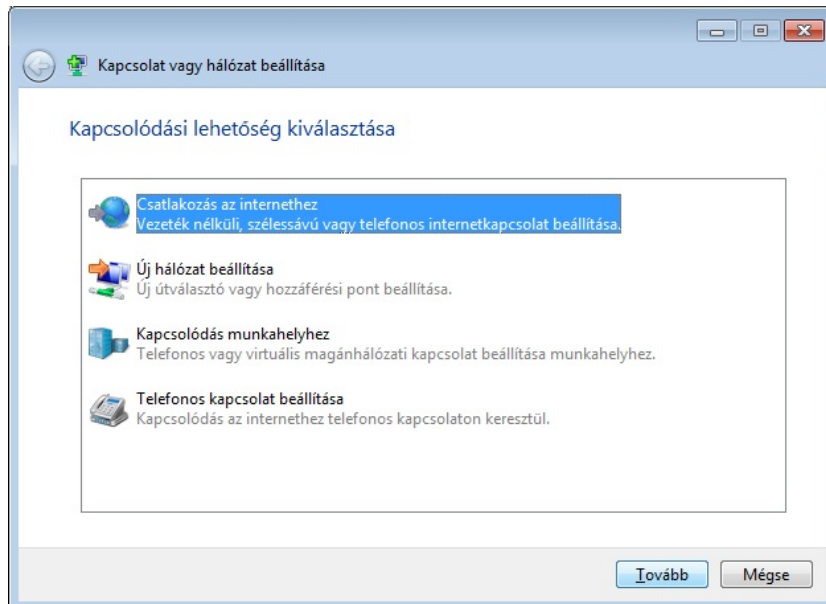
- Kattintson a **Hálózati és megosztási központ** menüpontra.



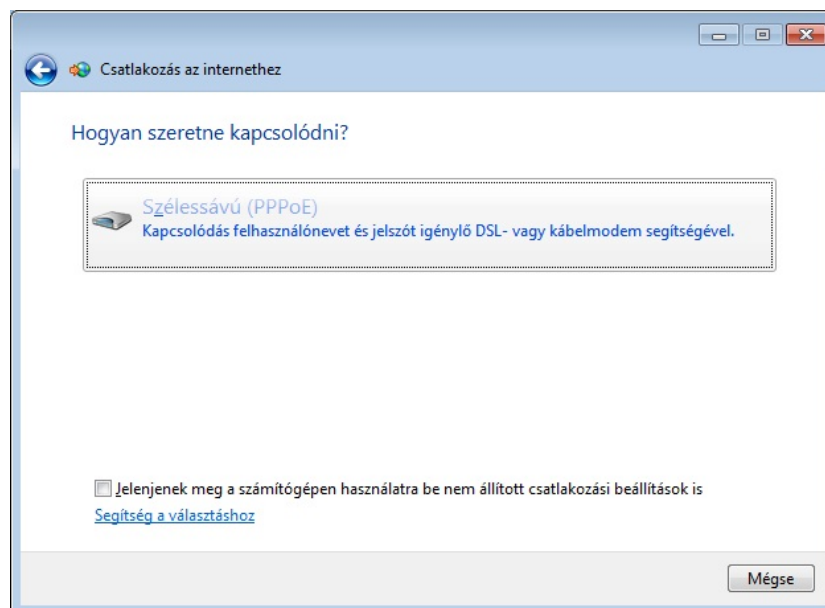
- Kattintson az **Új kapcsolat vagy hálózat beállítása** menüpontra.



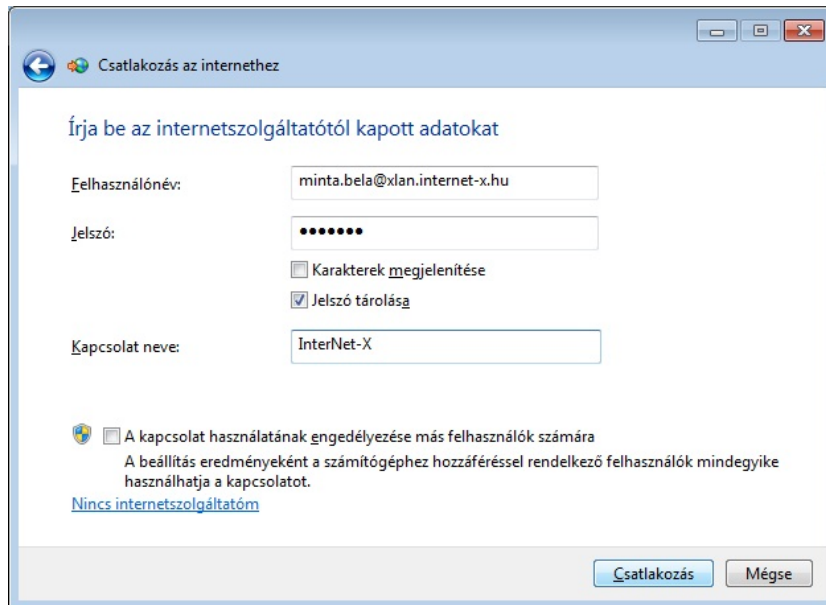
- A megjelenő *Kapcsolat vagy hálózat beállítása* ablakban kattintson a **Csatlakozás az internethez** menüpontra, majd a **Tovább** gombra.



- Kattintson a **Szélessávú (PPPoE)** menüpontra.



- A Felhasználónévhez írja be a kapott **PPPOE azonosítót**, valamint a jelszó beviteli mezőhöz a **PPPOE azonosítóhoz tartozó jelszót**. A kapcsolat neve beviteli mezőhöz írja be, hogy **InterNet-X**, majd kattintson a **Csatlakozás** gombra.



- Sikeres csatlakozást követően kattintson a **Bezárás** gombra.

