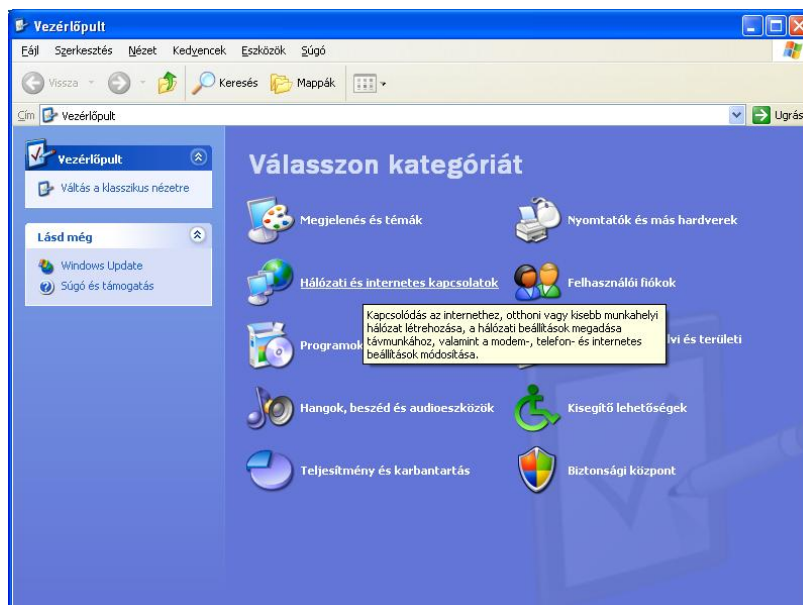


PPPOE kapcsolat beállítása Windows XP-ben lépésről lépésre.

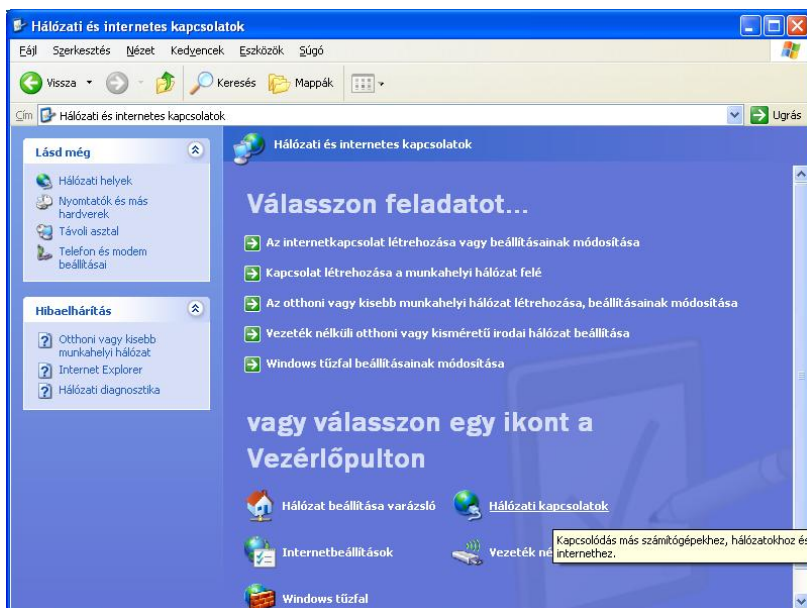
- Nyissa meg a **Start** menüt és válassza ki a **Vezérlőpult** menüpontot.



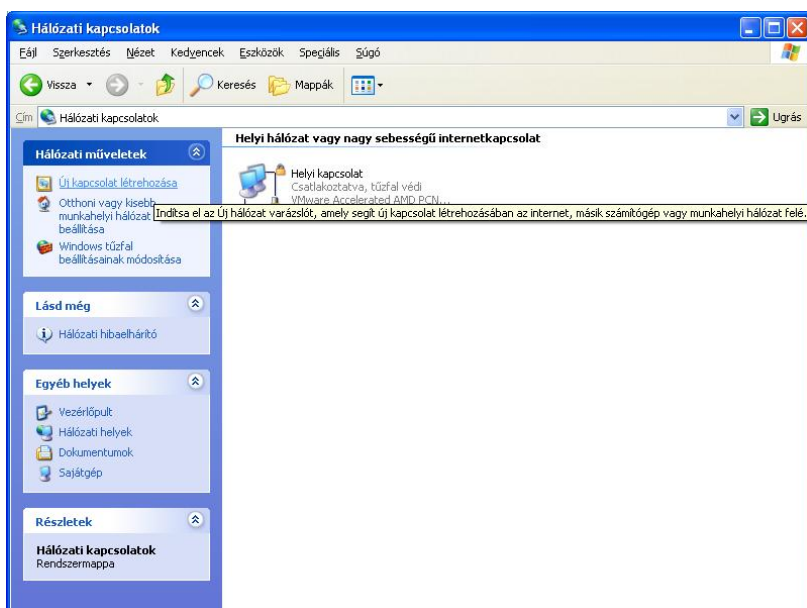
- A megjelenő **Vezérlőpult** ablakban válassza ki a **Hálózati és internetes kapcsolatok** vezérlőpult elemet.



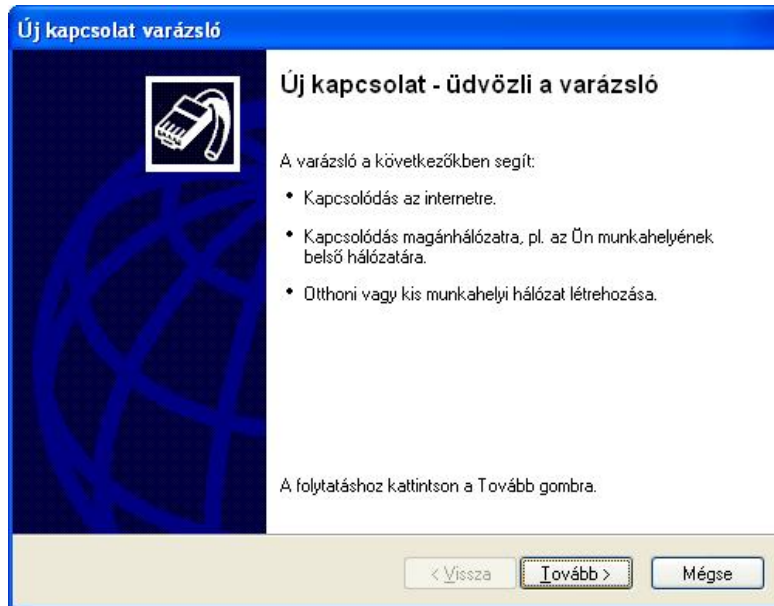
- A megjelenő *Hálózati és internetes kapcsolatok* ablakban válassza ki **Hálózati kapcsolatok** elemet.



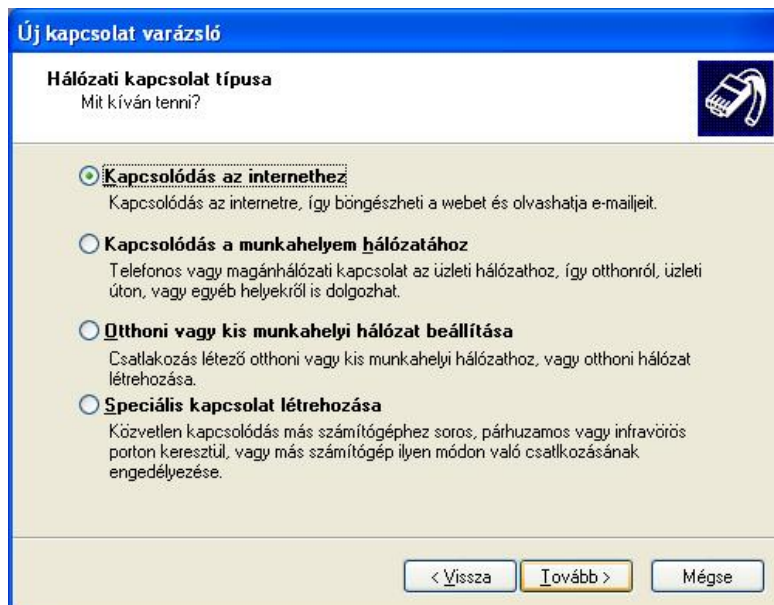
- A megjelenő *Hálózati kapcsolatok* ablakban válassza ki az **Új kapcsolat létrehozása** elemet.



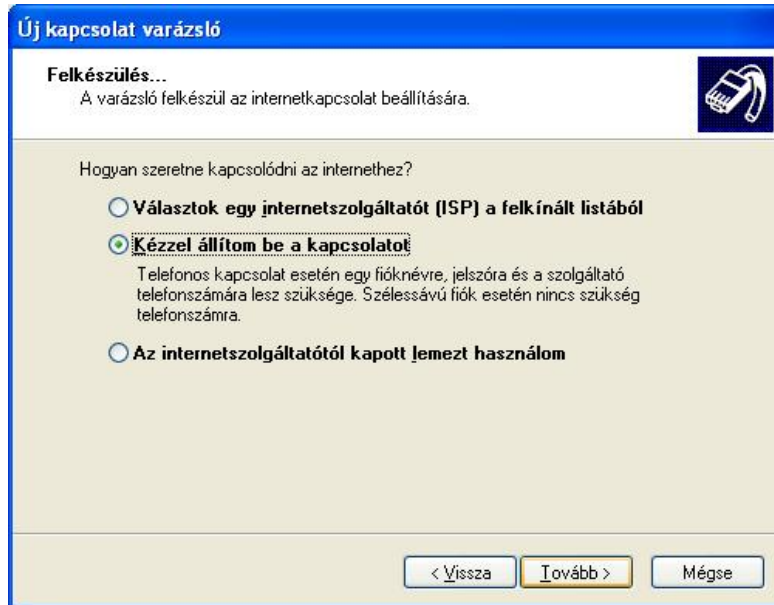
- A megjelenő *Új kapcsolat varázsló* ablakban kattintson a **Tovább** gombra.



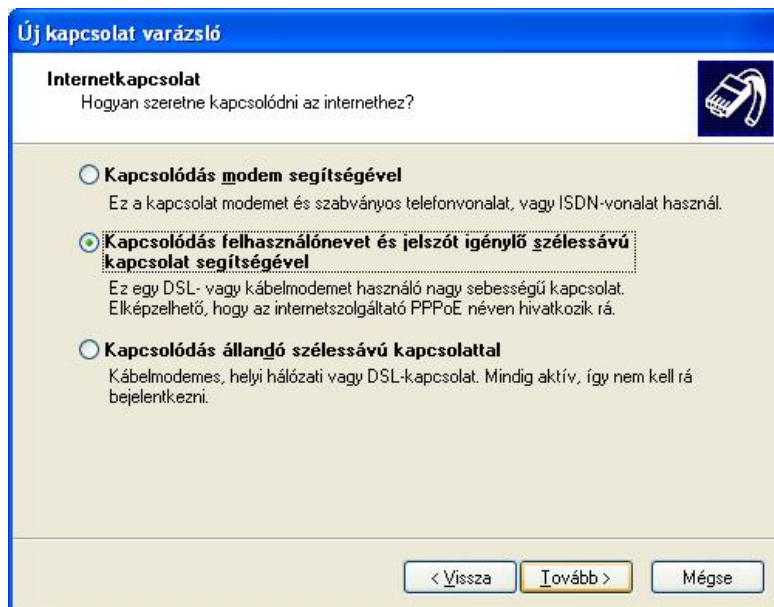
- Ezt követően jelölje ki a **Kapcsolódás az internethez** részt, majd kattintson a **Tovább** gombra.



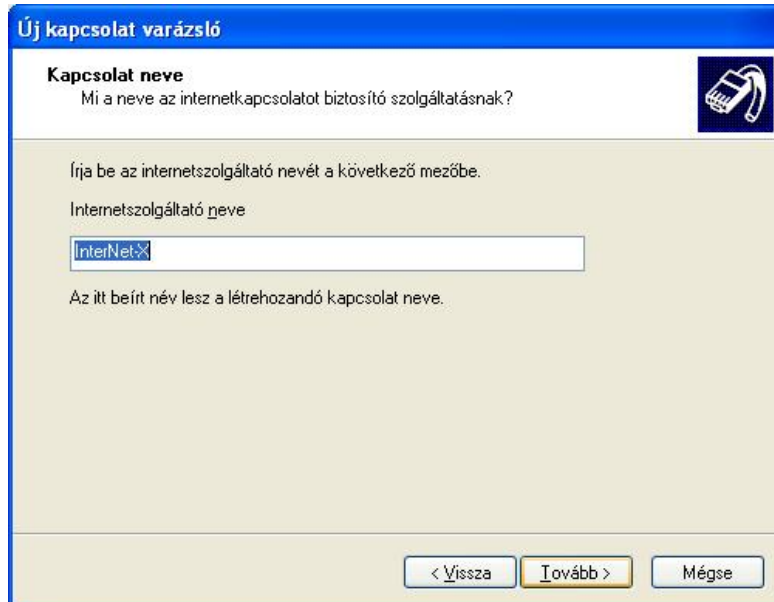
- Ezt követően válasszaki a **Kézzel állítom be a kapcsolatot** részt, majd kattintson a **Tovább** gombra.



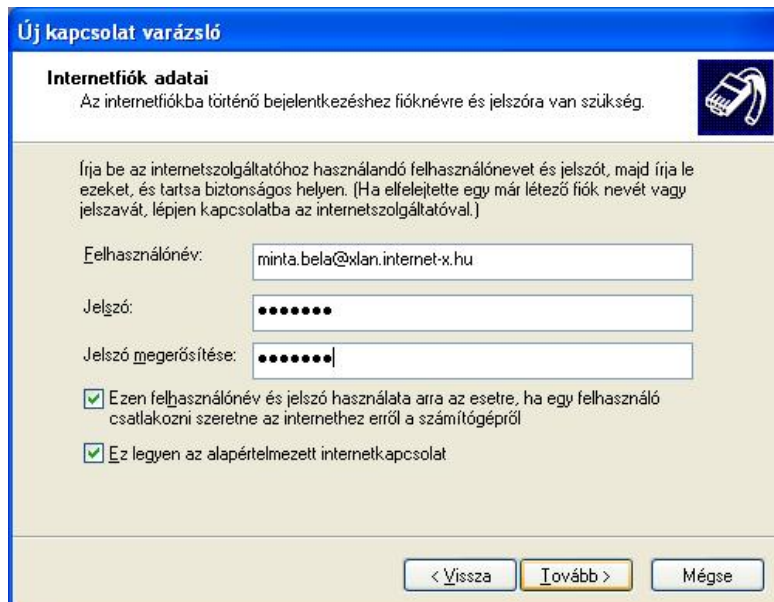
- Jelölje ki a **Kapcsolódás felhasználónevet és jelszót igénylő szélessávú kapcsolat segítségével** részt, majd kattintson a **Tovább** gombra.



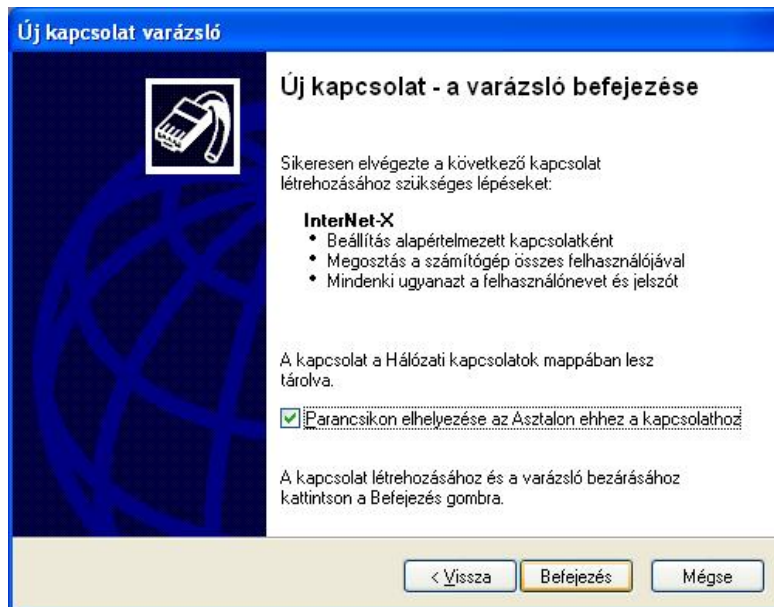
- Az *Internet szolgáltató neve* beviteli mezőbe írja be, hogy **InterNet-X**, majd kattintson a **Tovább** gombra.



- A felhasználónévhez írja be a kapott **PPPOE azonosítót**, a jelszó és a jelszó megerősítése beviteli mezőkbe írja be a **PPPOE azonosítóhoz tartozó jelszót**, majd kattintson a **Tovább** gombra.



- Célszerű az ablakban bejelölni a **Parancsikon elhelyezése az Asztalon ehhez a kapcsolathoz** pontot, hogy a csatlakozáshoz szükséges ikon megjelenjen a Windows XP asztalán. Kattintson a **Befejezés** gombra.



- A megjelenő *Csatlakozás a következőhöz: InterNet-X* ablakban kattintson a **Csatlakozás** gombra. Amennyiben a helyes adatokat adta meg, akkor a számítógép csatlakozni fog az internetre.

