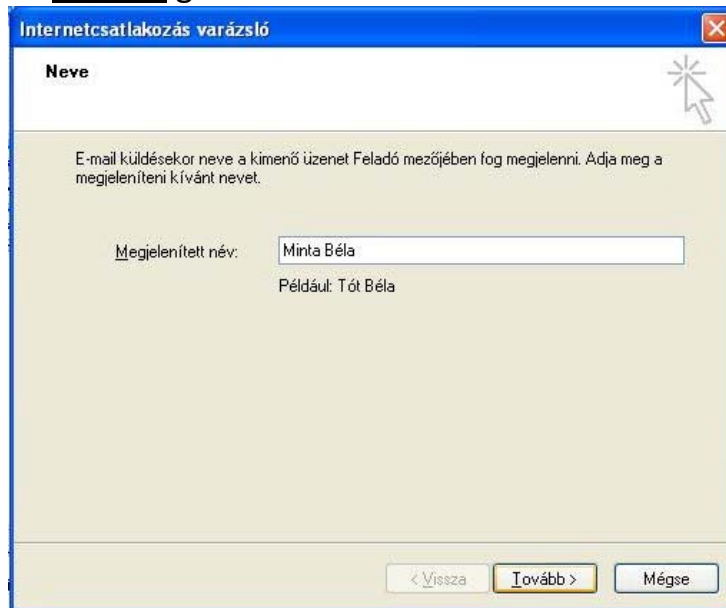
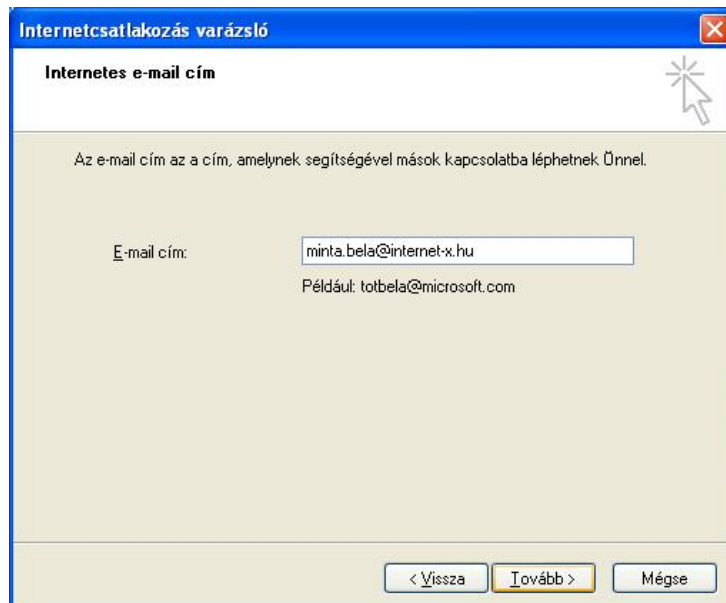


E-MAIL cím beállítása Outlook Express levelező programban lépésről lépésre.

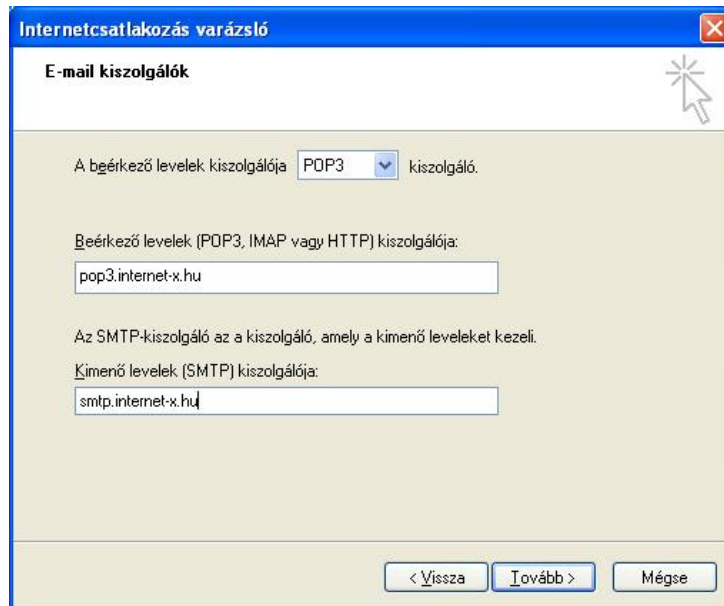
- Az Outlook Express első indításakor a levelező program megkérdezi, hogy ő legyen-e az alapértelmezett levelező program. Célszerű az **Igen** gombra kattintani. A megjelenő *Internetcsatlakozás varázsló* ablakban a *Megjelenített név* beviteli mezőbe írja be a **nevét**. Ezt követően kattintson a **Tovább** gombra.



- Az *E-mail cím* beviteli mezőbe írja be a kapott **e-mail címét**. Ezt követően kattintson a **Tovább** gombra.

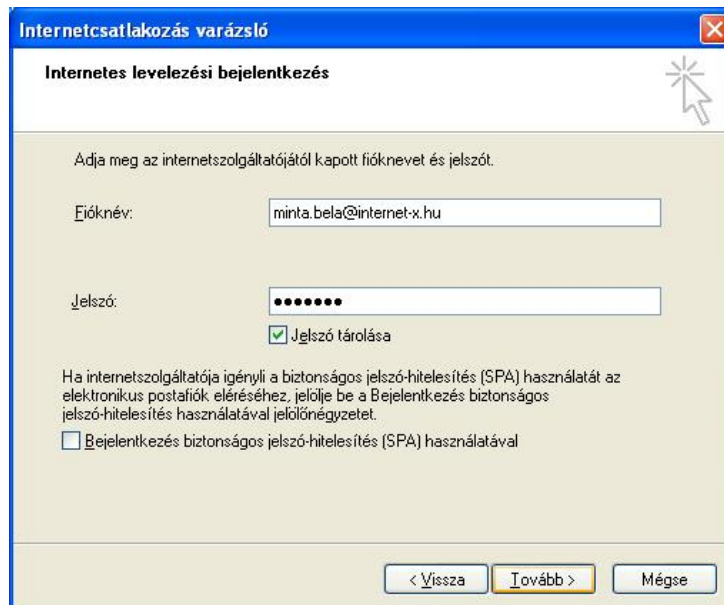


- A *Beérkező levelek kiszolgálója* beviteli mezőbe írja be a **pop3.internet-x.hu** szerver nevet, a *Kimenő levelek kiszolgálója* beviteli mezőbe írja be az **smtp.internet-x.hu** szerver nevet, majd kattintson a **Tovább** gombra.



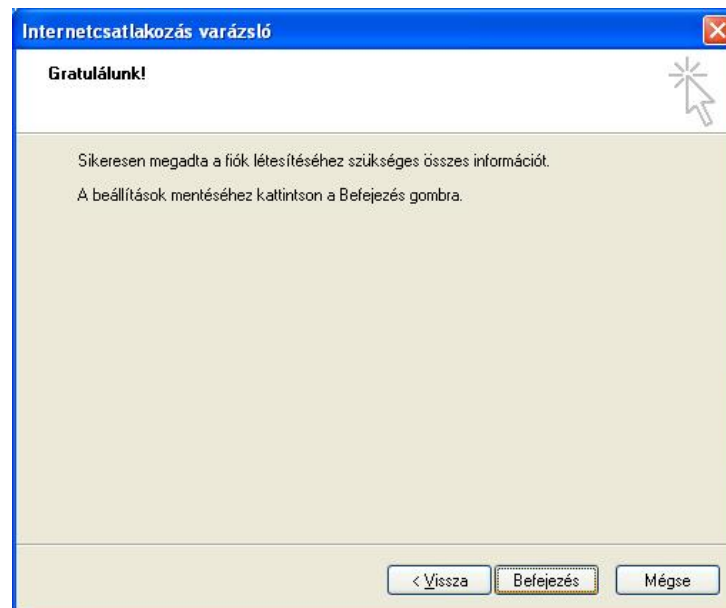
The screenshot shows the 'Internetcsatlakozás varázsló' (Internet Connection Wizard) dialog box, specifically the 'E-mail kiszolgálók' (E-mail Servers) step. The window title is 'Internetcsatlakozás varázsló'. The main heading is 'E-mail kiszolgálók'. Below this, there is a section for incoming mail: 'A beérkező levelek kiszolgálója' (The incoming mail server) with a dropdown menu set to 'POP3' and the text 'kiszolgáló.' (server). Below that, it says 'Beérkező levelek (POP3, IMAP vagy HTTP) kiszolgálója:' (Incoming mail (POP3, IMAP or HTTP) server:) followed by a text box containing 'pop3.internet-x.hu'. Then, it says 'Az SMTP-kiszolgáló az a kiszolgáló, amely a kimenő leveleket kezeli.' (The SMTP server is the server that handles outgoing mail.) followed by 'Kimenő levelek (SMTP) kiszolgálója:' (Outgoing mail (SMTP) server:) and a text box containing 'smtp.internet-x.hu'. At the bottom, there are three buttons: '< Vissza' (Back), 'Tovább >' (Next), and 'Mégse' (Cancel).

- A *Fióknév* beviteli mezőbe írja be a kapott **e-mail címet**, a *jelszó* mezőbe írja be az **e-mail címhez tartozó jelszót**. Célszerű bepipálni a *Jelszó tárolása* jelölő négyzetet. Ezt követően kattintson a **Tovább** gombra.

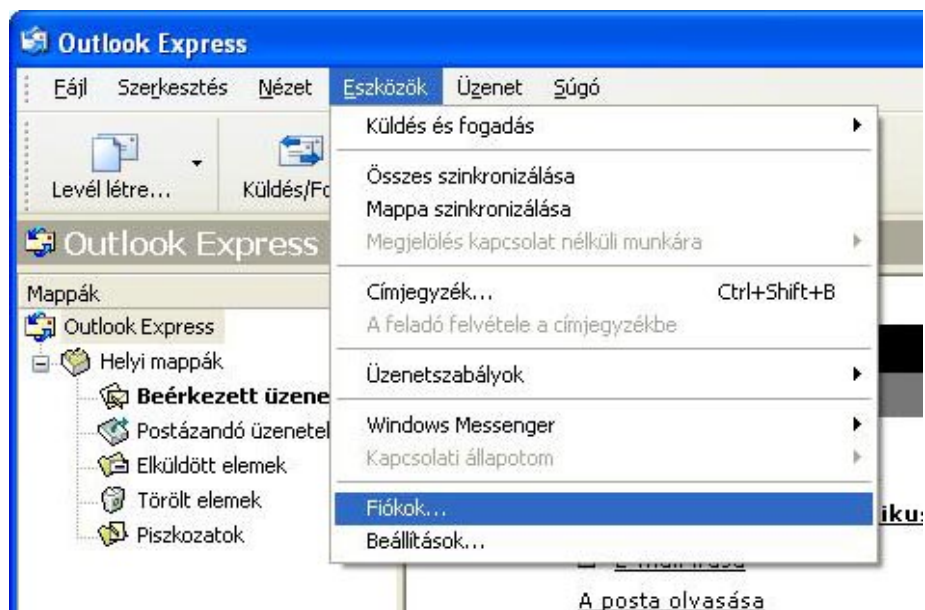


The screenshot shows the 'Internetcsatlakozás varázsló' (Internet Connection Wizard) dialog box, specifically the 'Internetes levelezési bejelentkezés' (Internet Mail Setup) step. The window title is 'Internetcsatlakozás varázsló'. The main heading is 'Internetes levelezési bejelentkezés'. Below this, it says 'Adja meg az internetszolgáltatójától kapott fióknevet és jelszót.' (Provide the account name and password from your Internet service provider.). There are two text boxes: 'Fióknév:' (Account name:) containing 'minta.bela@internet-x.hu' and 'Jelszó:' (Password:) containing a masked password '.....'. Below the password box is a checked checkbox labeled 'Jelszó tárolása' (Remember password). Below that, there is a paragraph: 'Ha internetszolgáltatója igényli a biztonságos jelszó-hitelesítés (SPA) használatát az elektronikus postafiók eléréséhez, jelölje be a Bejelentkezés biztonságos jelszó-hitelesítés használatával jelölőnégyzetet.' (If your Internet service provider requires the use of secure password authentication (SPA) to access your electronic mailbox, check the checkbox for secure password authentication.) and a checkbox labeled 'Bejelentkezés biztonságos jelszó-hitelesítés (SPA) használatával' (Use secure password authentication (SPA) for mailbox access). At the bottom, there are three buttons: '< Vissza' (Back), 'Tovább >' (Next), and 'Mégse' (Cancel).

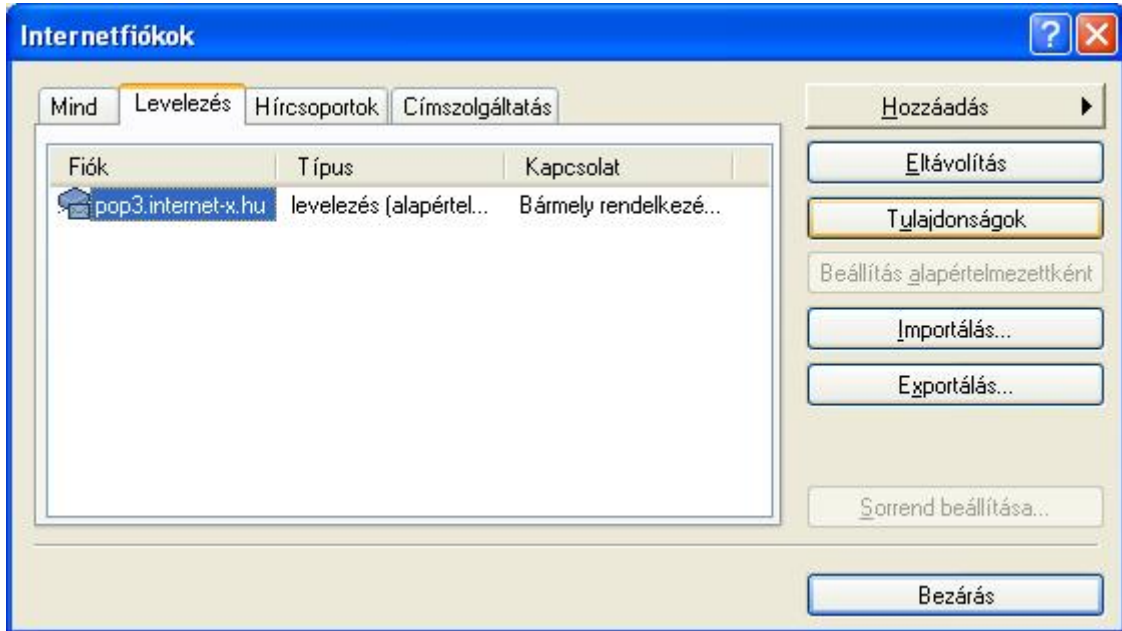
- A megjelenő ablakban kattintson a **Befejezés** gombra.



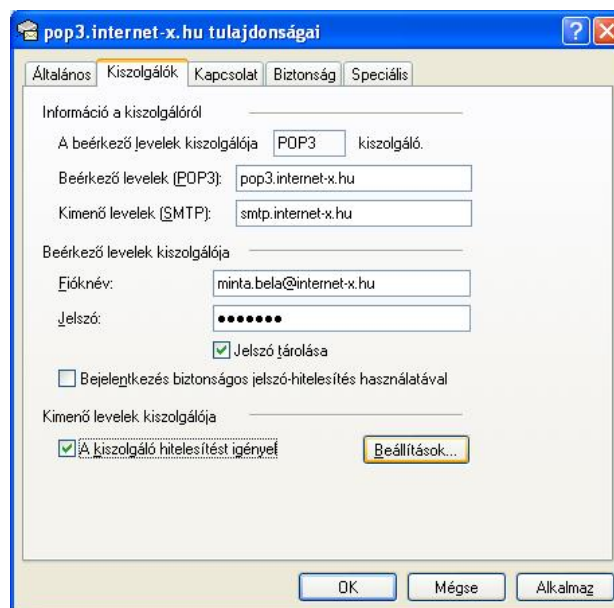
- Az Outlook Express menüsorán kattintson az **Eszközök** főmenüben a **Fiókok** menüpontra.



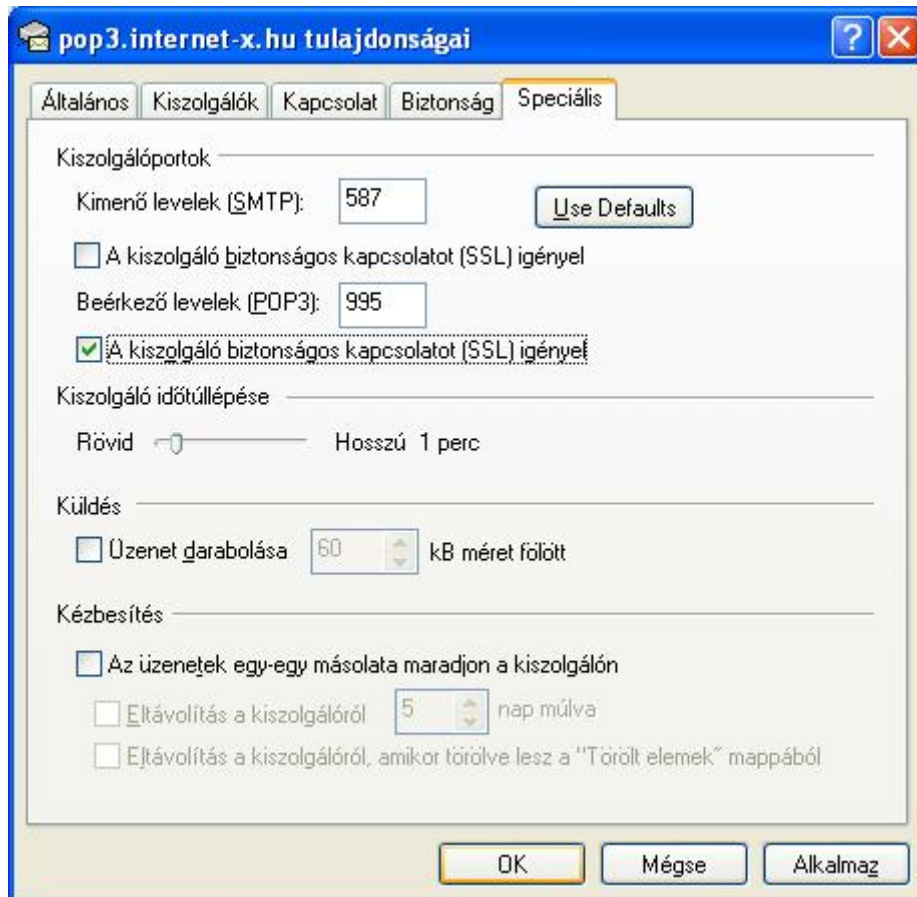
- A megjelenő *Internetfiókok* ablakban válassza ki a **postafiókját**.
Kattintson a **Tulajdonságok** gombra.



- A megjelenő ablakba az alábbi adatokat kell beírni.
Beérkező levelek: **pop3.internet-x.hu**
Kimenő levelek: **smtp.internet-x.hu**
Fióknév: a kapott **e-mail cím**
Jelszó: az **e-mail cím jelszava**
Célszerű a *Jelszó tárolása* részt bepipálni
A kiszolgáló hitelesítést igényel jelölő négyzetbe rakjon egy „✓”-t.



- Kattintson a **Speciális** fülre. A *Kimenő levelek (SMTP)* beviteli mezőjébe írja be az **587**-es számot. A *Beérkező levelek (POP3)* alatt lévő *A kiszolgáló biztonságos kapcsolatot (SSL) igényel* előtt lévő jelölő négyzetbe rakjon egy „✓”-t. Ezt követően kattintson az **OK** gombra.



- Az *Internetfiókok* ablakon kattintson a **Bezárás** gombra.